

Collecte et envoi d'échantillons

Emplacement :

Tenez compte des étapes suivantes lors de la collecte d'échantillons de feuilles:

- Évitez les bordures
- Prenez des échantillons représentatifs de la parcelle.
- Si vous voulez comprendre un symptôme, prélevez spécifiquement les plantes avec le symptôme.
- Gardez à l'esprit le côté ensoleillé et ombragé de la plante. Prélevez toujours systématiquement le même côté.

Heure de l'échantillonnage :

Il est fortement recommandé de prélever les échantillons avant 9h00.

Parties de plantes

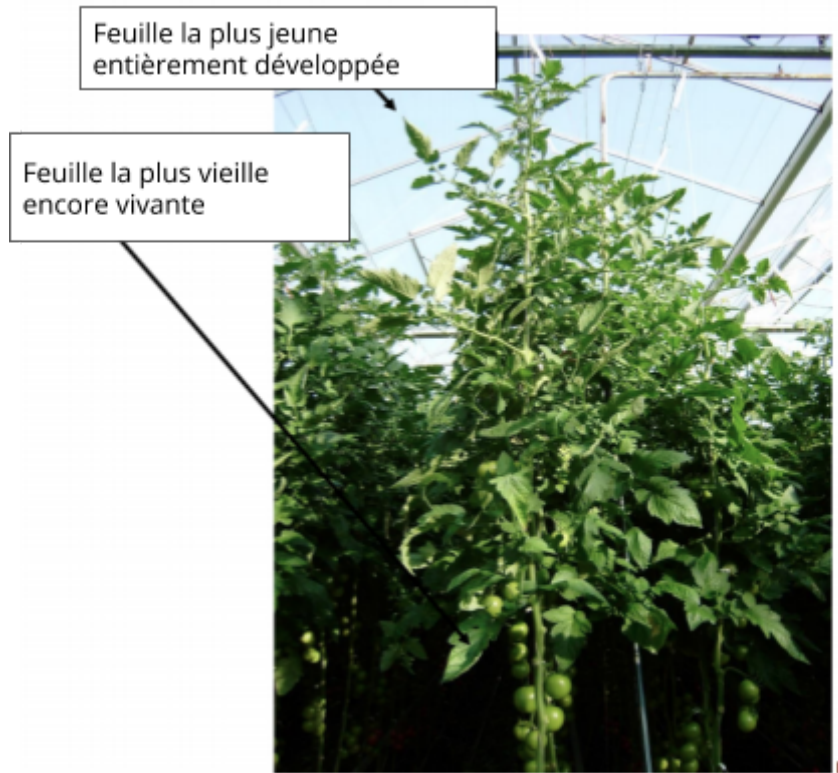
Pour un échantillon de jeunes feuilles, choisissez les plus jeunes feuilles complètement développées. La plupart du temps, ce sera la 6ème feuille en partant du haut de la plante. Choisissez également (séparément) les feuilles les plus anciennes, mais toujours viables. C'est la première ou la seconde feuille vitale de la partie inférieure de la plante (voir photos 1, 2, 3 et 4). Empilez les feuilles pour chaque échantillon et retirez les pétioles.

Attention :

Il est interdit d'envoyer des échantillons présentant une infection fongique, bactérienne ou virale. Les feuilles doivent également être exempt d'insectes.

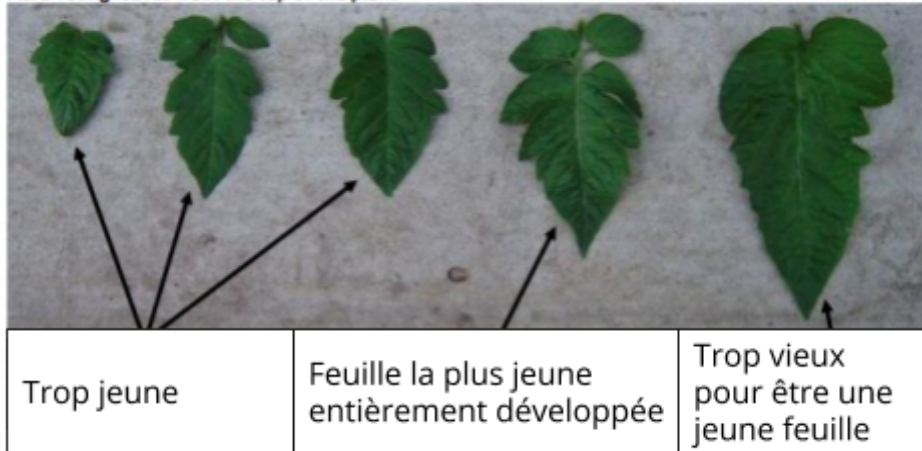
Taille de l'échantillon

Pour un échantillon représentatif moyen, environ 100 grammes de feuilles sont nécessaires. Bien sûr, la taille de l'échantillon peut varier, selon le type de feuille (taille et épaisseur). Si vous n'êtes pas sûr de la taille de l'échantillon, n'hésitez pas à nous contacter. L'échantillon aura une masse suffisante lorsque le sac d'échantillon sera rempli pendant $\frac{3}{4}$.

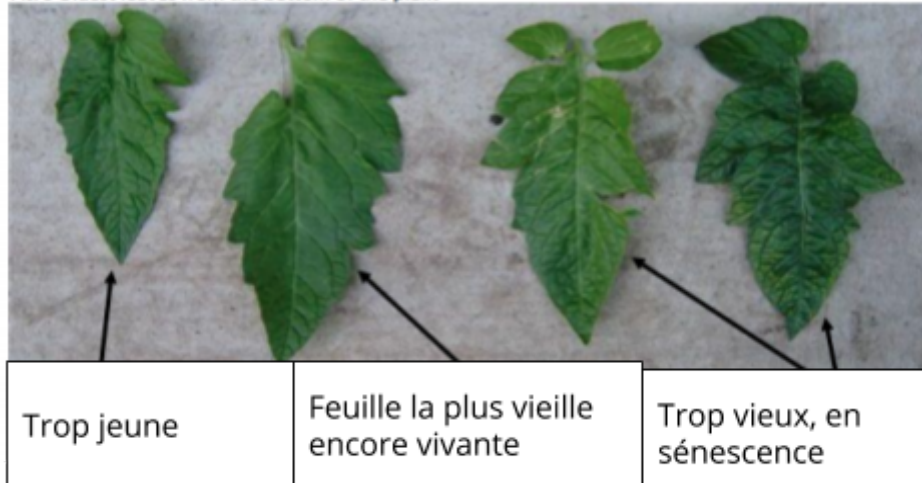


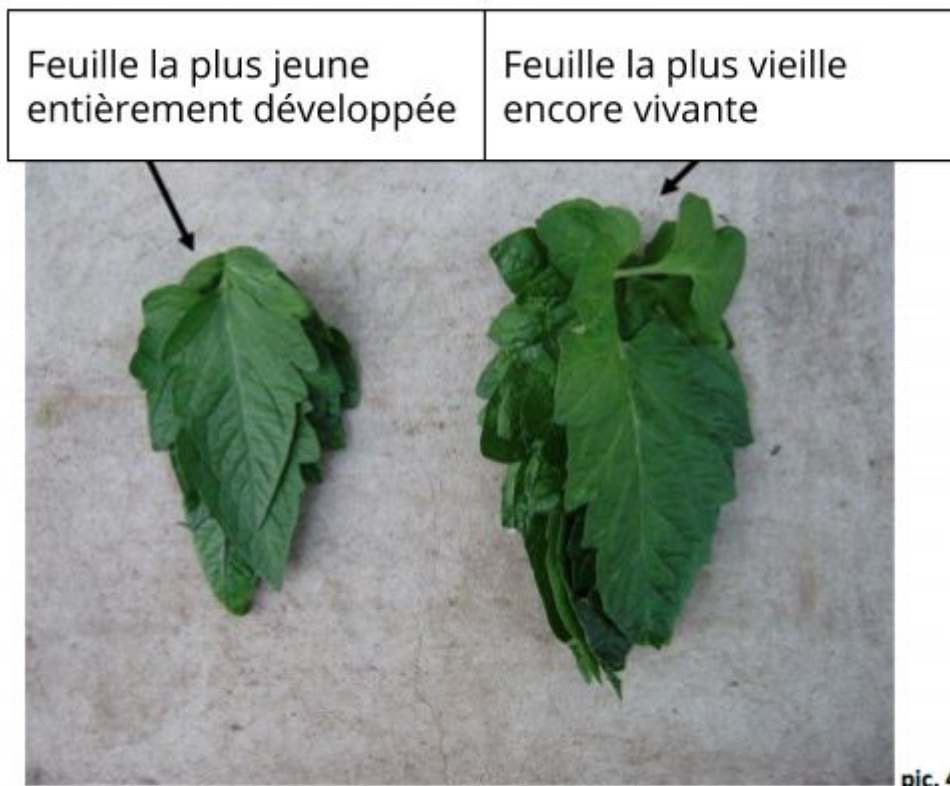
Pic. 1

Pic. 2 Young leaves from the top of the plant



Pic. 3 Oldest leaves from the bottom of the plant





Emballage des échantillons de feuilles

Lorsque les feuilles sont mouillées à l'extérieur à cause de la rosée ou de la pluie, elles peuvent être séchées avec un mouchoir en papier, car l'eau aura une influence sur les résultats. De plus, les feuilles se gâteront plus rapidement s'il y a de l'eau dans le sac d'échantillons.

Veillez emballer séparément les échantillons de feuilles jeunes et âgées, ce seront deux échantillons différents.



Remplissez correctement les étiquettes et placez-les sur les sacs (voir photos ci-dessous). Quand les employés NOVACROP doivent lire ce qui est sur l'étiquette, le risque d'erreurs de lecture est très élevé, il est donc nécessaire d'écrire en anglais et le plus lisiblement possible

